

Géni-Soft

Microsoft
CERTIFIED
Partner



***Projet WGEPADMI
Version Education***

**Réalisé par : GENI SOFT
Février 2010**

**Résidence EL Mansour Chevalley • Alger • Algérie
021 92 17 71 / 021 92 17 73 / 021 92 99 51-52: 021 92 99 53
www.geni-soft.com E-mail: info@geni-soft.com**

Géni-Soft

Microsoft
CERTIFIED
Partner



Installation du Logiciel WGEPADMI

Résidence EL Mansour Chevalley • Alger • Algérie
021 92 17 71 / 021 92 17 73 / 021 92 99 51-52: 021 92 99 53
www.geni-soft.com E-mail: info@geni-soft.com

I. Comment installer et lancer l'application

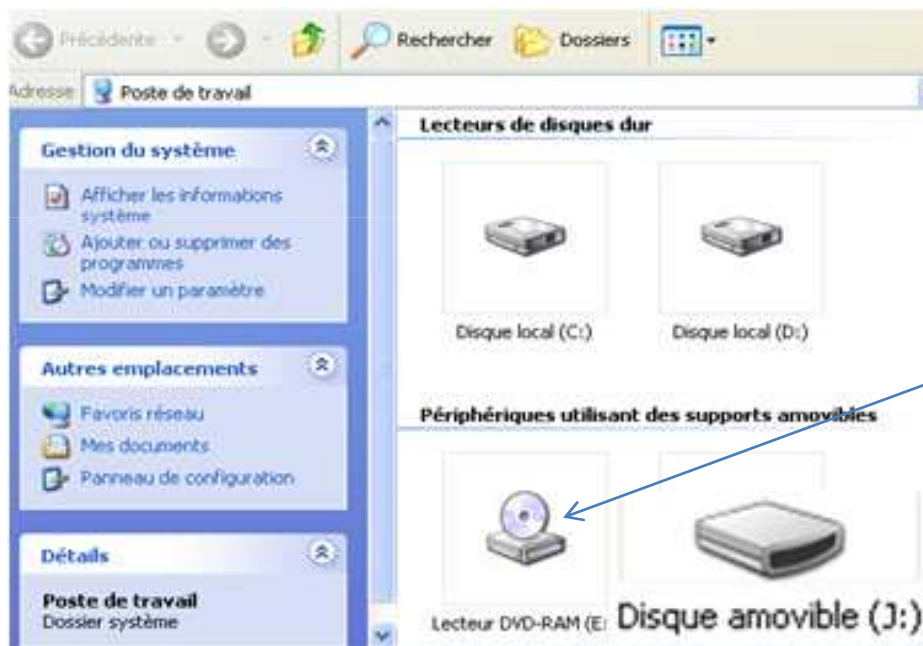
- + Insérer le Flash Disk dans la machine
- + Lancer le logiciel à partir du menu **Démarrer / Poste de travail** comme suit :



Ensuite cliquer sur poste de travail

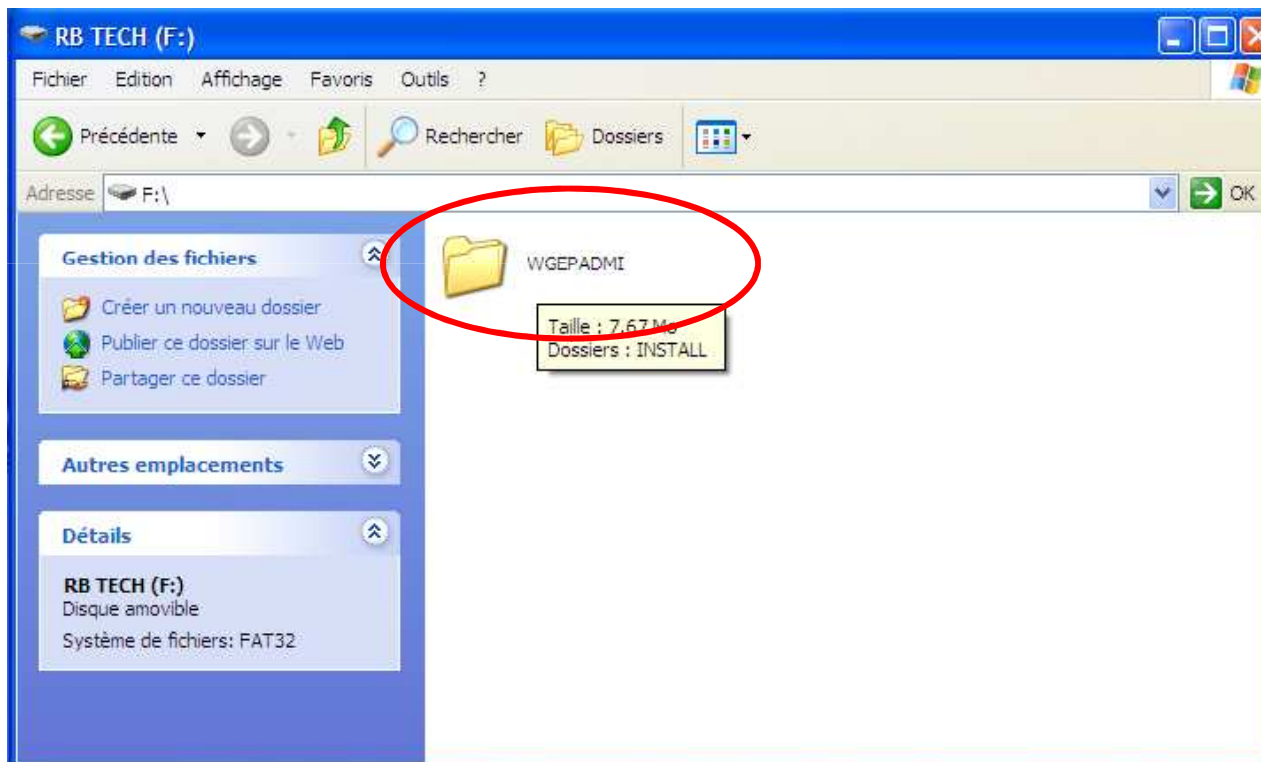
Cliquer sur la touche démarrer de votre ordinateur .

- ✚ La page suivante apparait ,il suffit maintenant de cliquer sur votre LECTEUR CD comme suit :

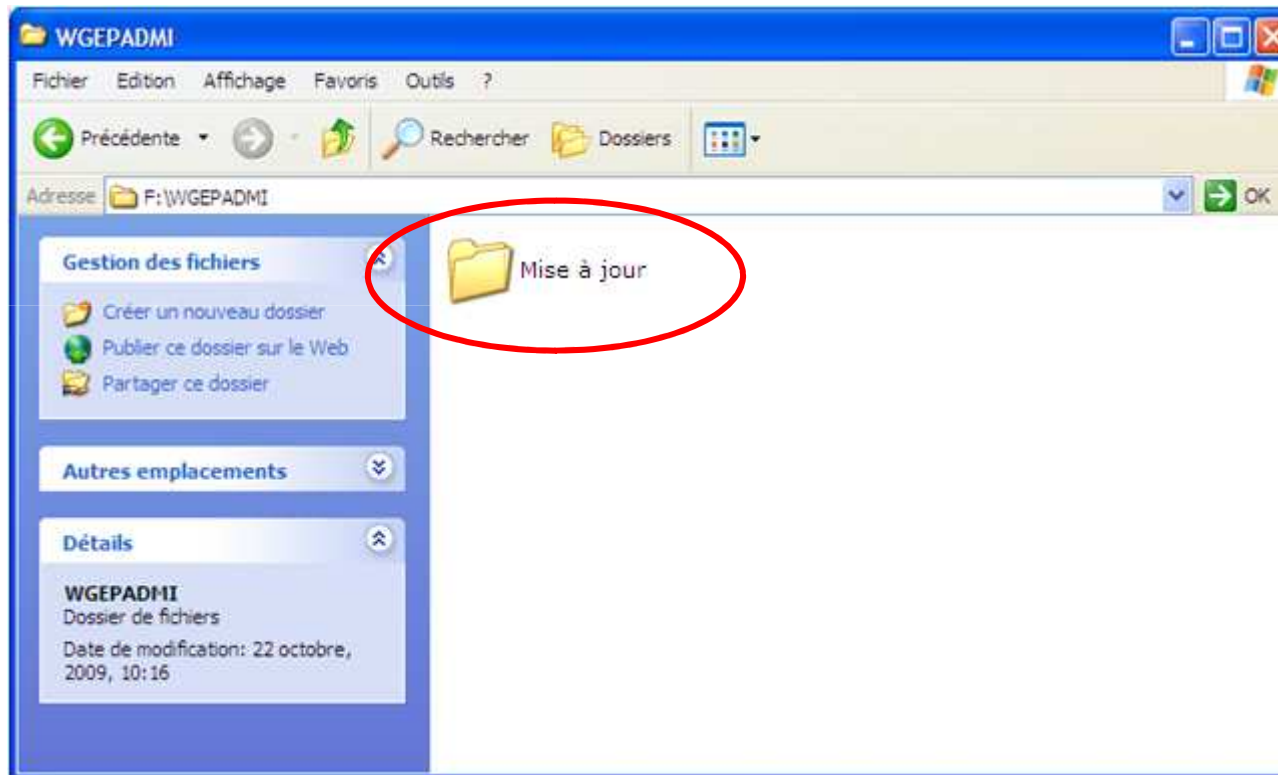


Cliquer ici

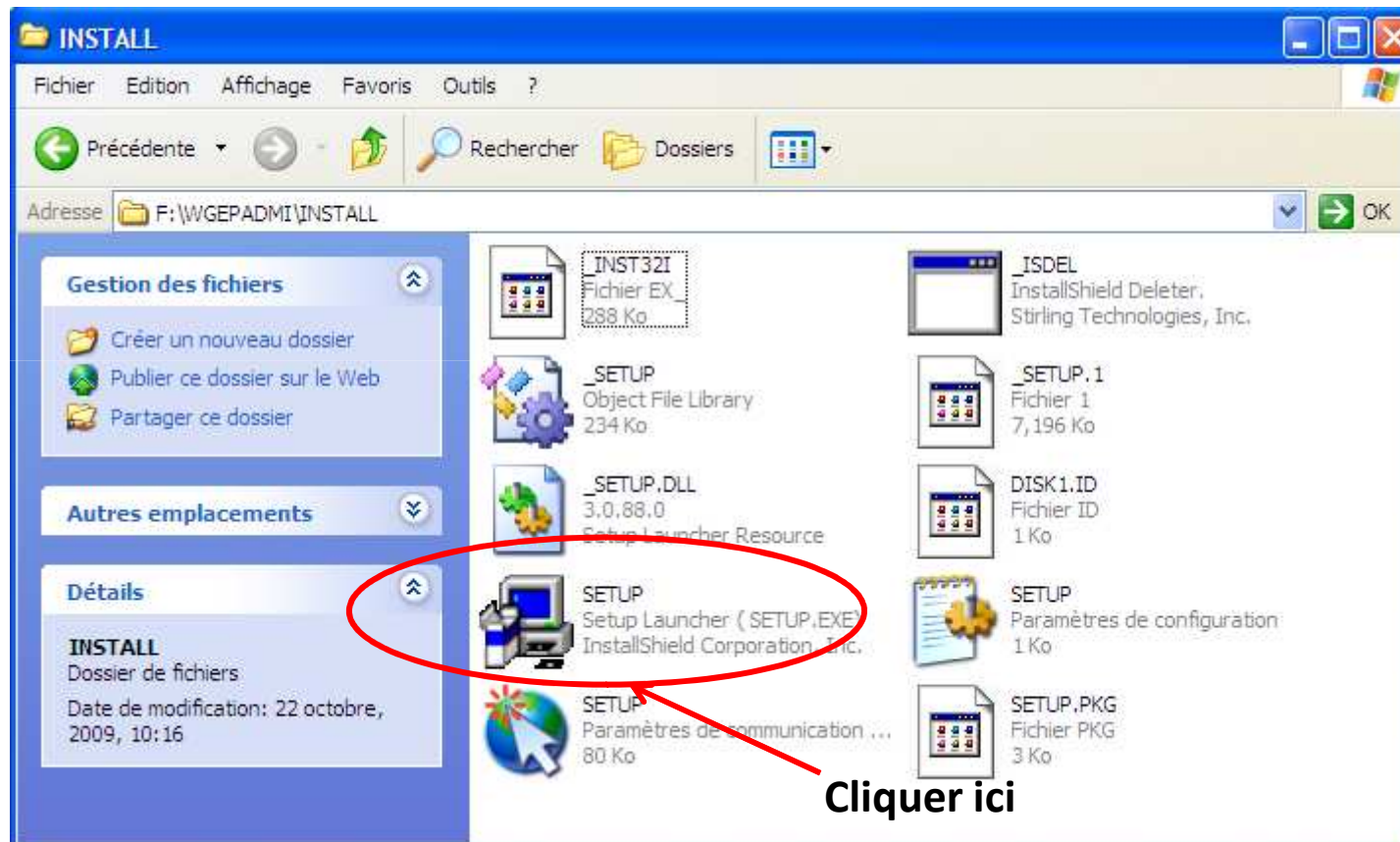
- ✚ Cliquer sur le répertoire WGEPADMI



- ✚ Ensuite cliquer sur le répertoire INSTALL



- ✚ Lancer le programme SETUP.EXE

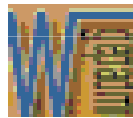




- ✚ il suffit juste de cliquer sur « suivant » tout au long des étapes à venir et l'installation sera faite automatiquement.
- ✚ A la fin de l'installation cliquer sur le bouton terminer

II. Lancement du Logiciel

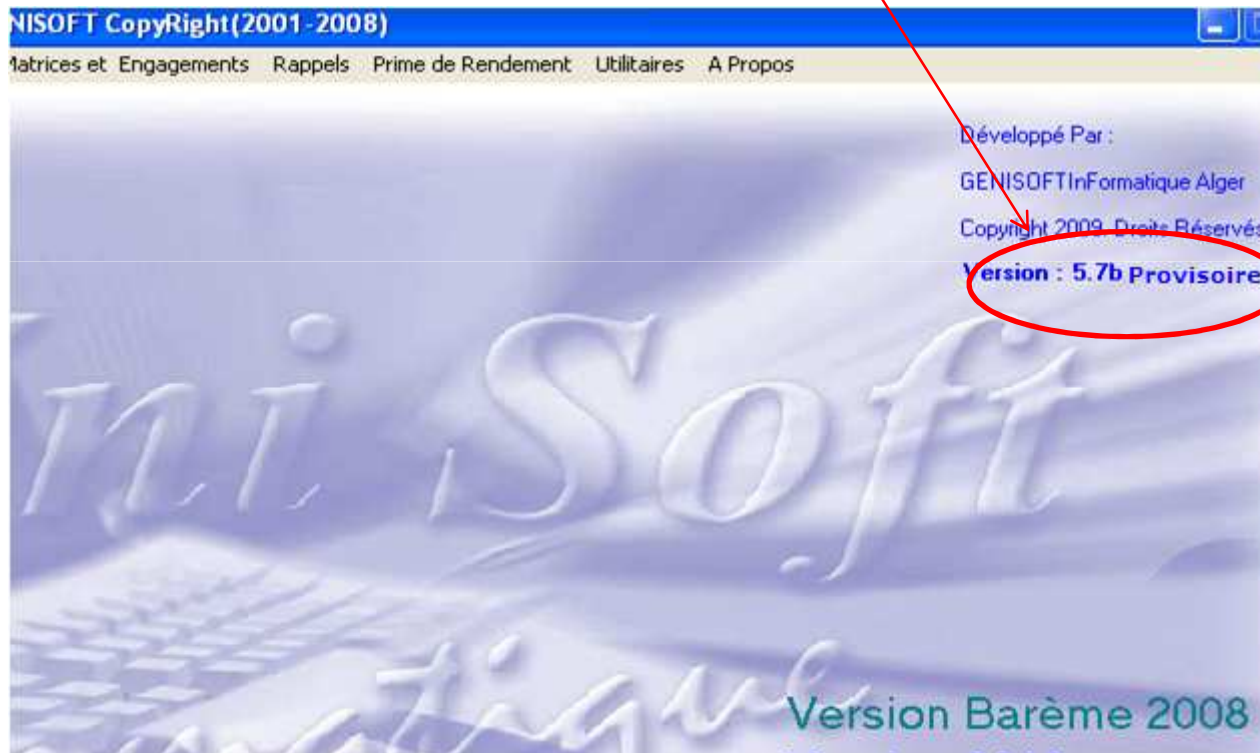
Après l'installation, l'icône ci-dessous est créée sur le bureau de Windows avec la mention WPADMI.



Wpadmini

il suffit d'un double cliquer sur l'icône pour lancer le logiciel

Version Provisoire



Géni-Soft

Microsoft
CERTIFIED
Partner



Comment Appliquer les augmentations de Salaire Accordées au secteur de l'Education à compter de Mars 2010

Résidence EL Mansour Chevalley • Alger • Algérie
021 92 17 71 / 021 92 17 73 / 021 92 99 51-52: 021 92 99 53
www.geni-soft.com E-mail: info@geni-soft.com

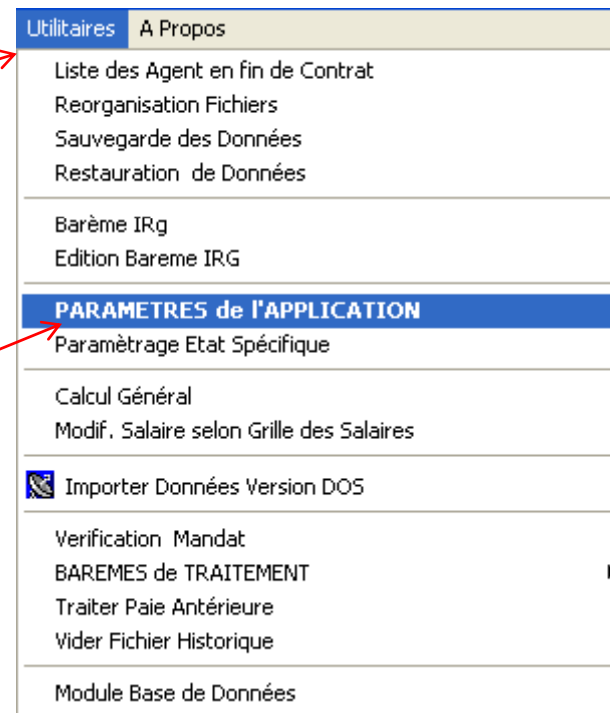
1. Indemnité d'expérience pédagogique (I.E.P.P)

Aller vers Utilitaire

1

Paramètre de l'application

2



Paramètre de calcul

3

choisir le mode de calcul

4

Ensuite Appuyer sur le bouton « Appliqué »

5

Win Gepadmi de Genie-Soft Saisie des Paramètres

Modèles Etats Etat Matrice Autres Paramètres Charges Patronales **Param. de Calcul** Paramètres Rappels Paramètres Prime Clavier

Rubriques Réservées

Code Salaire de Base	001
Code I.E.P	101
Code I.C.R	102
Code I.D.R	187
Code I.E.P.P	103
Code Bonif Indiciaire :	190
Code Bonif IEP (2Ech) :	191
Code I.F.C	189

Liste Rubriques de Paie

Paramètres de Calcul

Taux SS Part Ouvrière : : g

Base de CalculSS

Nbre Heures / Mois 130

Nbre de Jours / Mois 30

Mode de Calcul ICR Horaire <N> Sans Arrondi par Heure

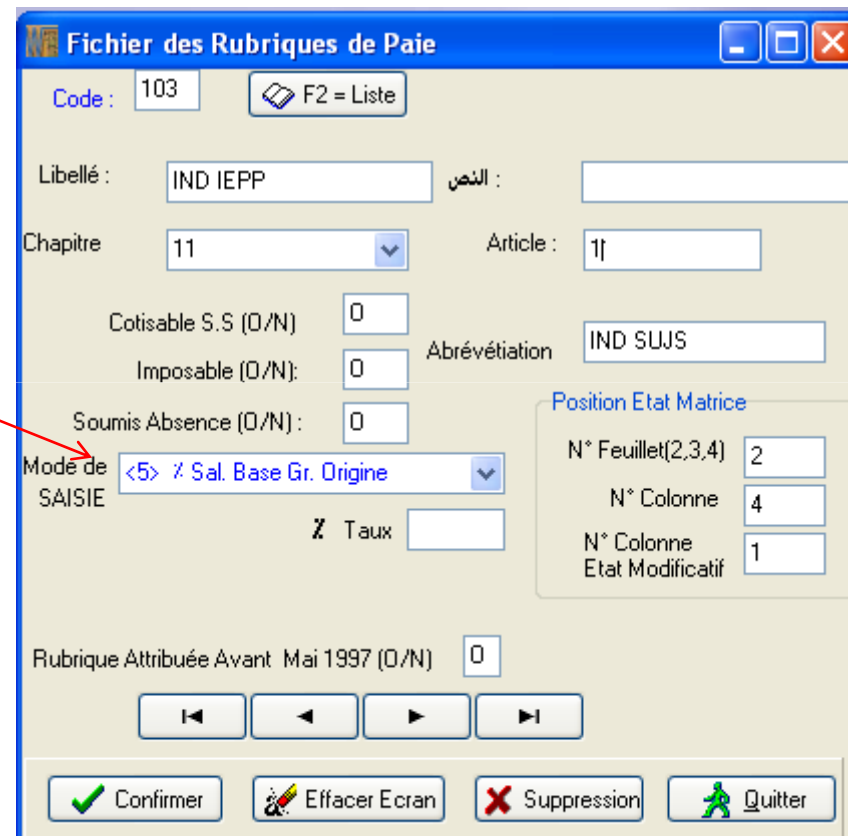
Appliquer

Aller vers le fichier des indemnités



- sélectionner votre indemnité (IEPP)
- Changer le mode de saisie
- choisir le mode de calcul suivant

(<5> % Sal. Base Gr. Origine)



Fichier des Rubriques de Paie

Code : 103 F2 = Liste

Libellé : IND IEPP النص :

Chapitre : 11 Article : 11

Cotisable S.S (O/N) : 0

Imposable (O/N) : 0

Soumis Absence (O/N) : 0

Abbréviation : IND SUJS

Mode de SAISIE : <5> % Sal. Base Gr. Origine

Z Taux :

Position Etat Matrice

N° Feuille(2,3,4) : 2

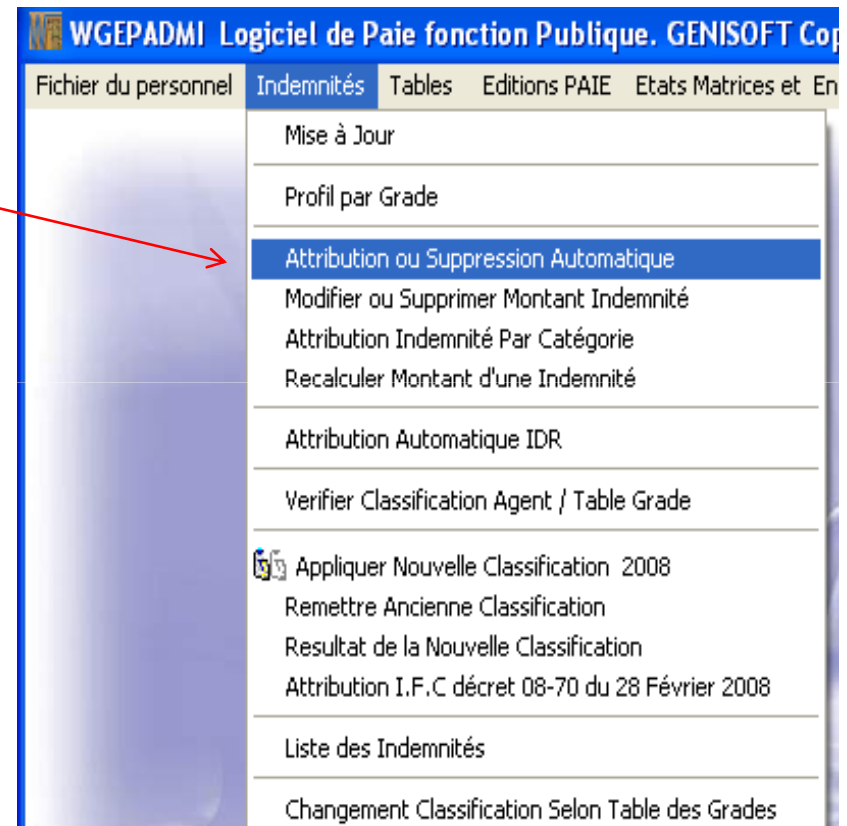
N° Colonne : 4

N° Colonne Etat Modificatif : 1

Rubrique Attribuée Avant Mai 1997 (O/N) : 0

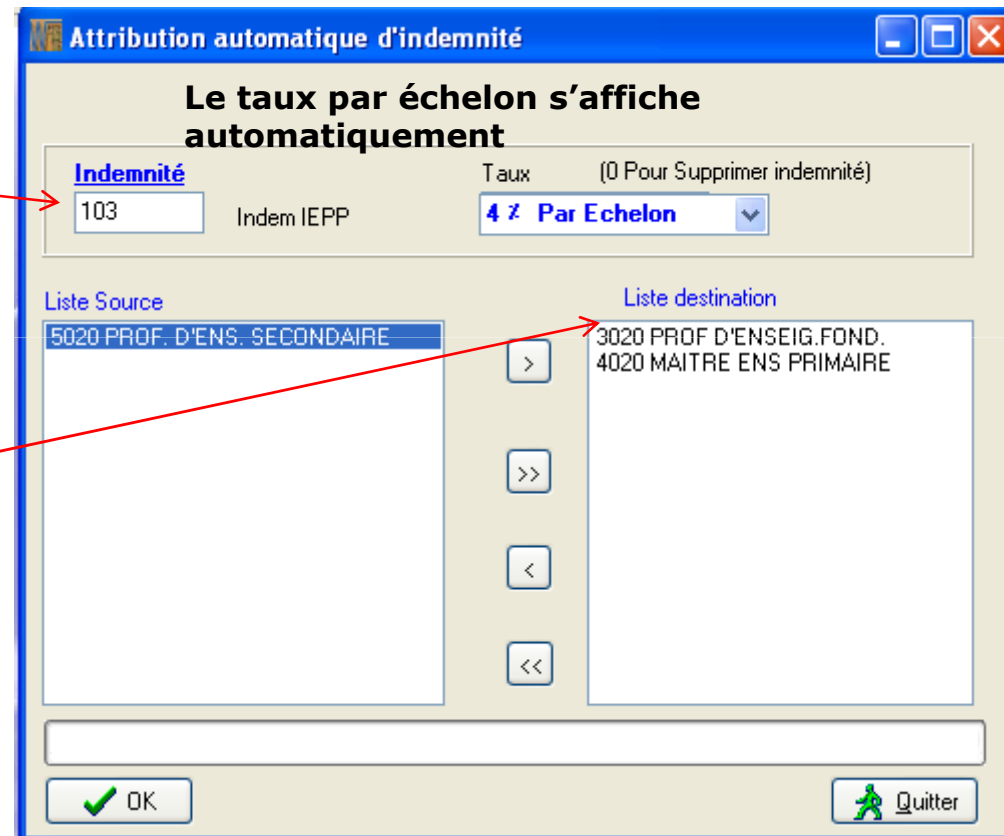
Confirmer Effacer Ecran Suppression Quitter

aller à attribution ou suppression automatique



Double clique pour sélectionner l'indemnité (IEPP)

Transférer les grades concernés par l'indemnité vers liste destination et cliquez sur OK



Attribution automatique d'indemnité

Le taux par échelon s'affiche automatiquement

Indemnité: 103 Indem IEPP Taux: 4 Par Echelon (0 Pour Supprimer indemnité)

Liste Source: 5020 PROF. D'ENS. SECONDAIRE

Liste destination: 3020 PROF D'ENSEIG.FOND., 4020 MAITRE ENS PRIMAIRE

OK Quitter

2. Indemnité de documentation pédagogique (I.D.P)

**aller à modifier ou supprimer
montant indemnité**

Indemnités	Tables	Editions PAIE	Etats Matrices et E
Mise à Jour			
Profil par Grade			
Attribution ou Suppression Automatique			
Modifier ou Supprimer Montant Indemnité			
Attribution Indemnité Par Catégorie			
Recalculer Montant d'une Indemnité			
Attribution Automatique IDR			
Verifier Classification Agent / Table Grade			
Appliquer Nouvelle Classification 2008			
Remettre Ancienne Classification			
Resultat de la Nouvelle Classification			
Attribution I.F.C décret 08-70 du 28 Février 2008			
Liste des Indemnités			
Changement Classification Selon Table des Grades			


3. Indemnité de documentation pédagogique (I.D.P)

Sélectionné l'indemnité

Saisir l'ancien montant Exemple
1200

Saisir le nouveau montant Exemple
2500

Refaire cette opération trois fois
(1200 → 2000, 1400 → 2500,
1700 → 3000)



Modification automatique d'in...

Indemnité 241 ind de Documentation

Ancien montant : 1200

Nouveau montant: 2000 (0 Pour Supprimer indemnité)

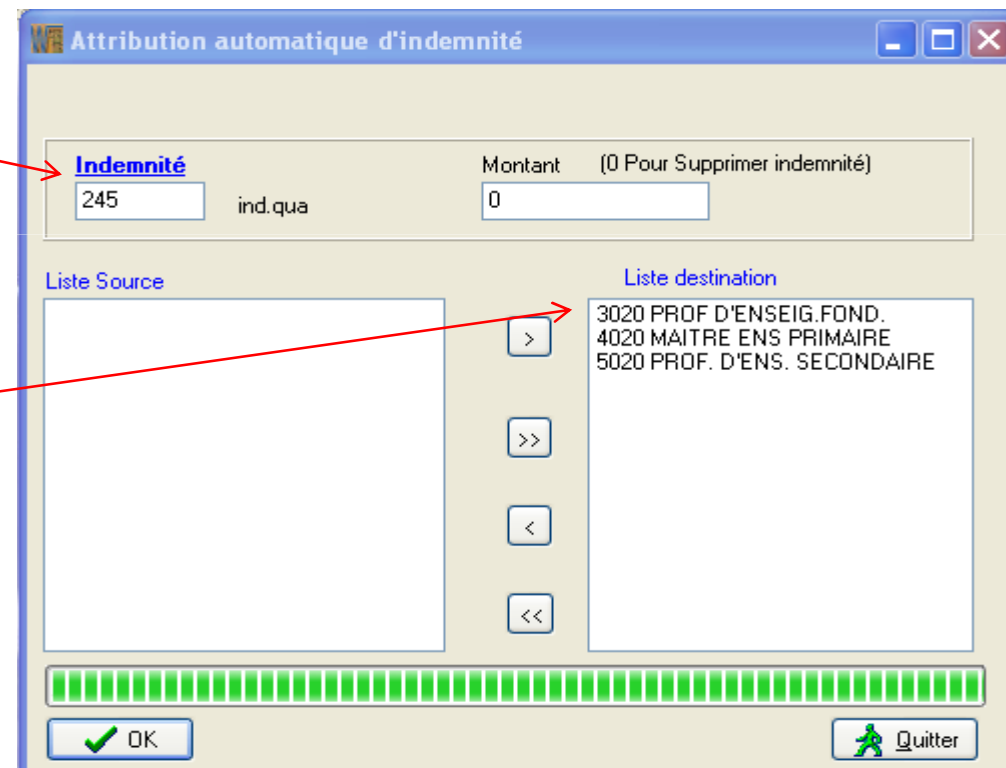
OK Quitter

4. Indemnité de Qualification (I.Q)

Sélectionner l'indemnité

Transférer les grades concernés par l'indemnité vers liste destination et cliquez sur **OK**

Le Montant 0 Permet d'annuler l'indemnité de Qualification pour les grades indiqués



Indemnité	Montant (0 Pour Supprimer indemnité)
245	0
ind.qua	

Liste Source

Liste destination


- 3020 PROF D'ENSEIG.FOND.
- 4020 MAITRE ENS PRIMAIRE
- 5020 PROF. D'ENS. SECONDAIRE

OK Quitter

Modification du mode de saisie Indemnité de Qualifications

- sélectionner votre indemnité (IQ)
- Changer le mode de saisie
- choisir le mode de calcul suivant

(<3> % Sal. Base)



Fichier des Rubriques de Paie

Code : 245 F2 = Liste

Libellé : ind.de qualification النص : منخايس

Chapitre : 22-31 Article : 31-22

Cotisable S.S (0/N) : 0

Imposable (0/N) : 0

Soumis Absence (0/N) : 0

Mode de SAISIE : <3> % Sal. Base

Z Taux

Rubrique Attribuée Avant Mai 1997 (0/N) : 0

Position Etat Matrice

N° Feuille(2,3,4) : 3

N° Colonne : 4

N° Colonne Etat Modificatif : 4

Confirmer Effacer Ecran Suppression Quitter

Lancez attribution Indemnité par catégorie

Sélectionner l'indemnité

Transférer les catégories concernées par l'indemnité vers liste destination et cliquez sur OK

Attribution automatique d'indemnité

Saisir le taux par Exemple

Indemnité 245 ind. qua Taux 25 (0 Pour Supprimer indemnité)

Liste Source

- 13
- 14
- 15
- 16
- 17
- QA/1
- QA/2
- OB/1
- OB/2
- OC/1
- OC/2
- OD/1
- OD/2
- OE/1
- OE/2

Liste destination

- 01
- 02
- 03
- 04
- 05
- 06
- 07
- 08
- 09
- 10
- 11
- 12

OK Quitter

Géni-Soft

Microsoft
CERTIFIED
Partner

 Microsoft Dynamics

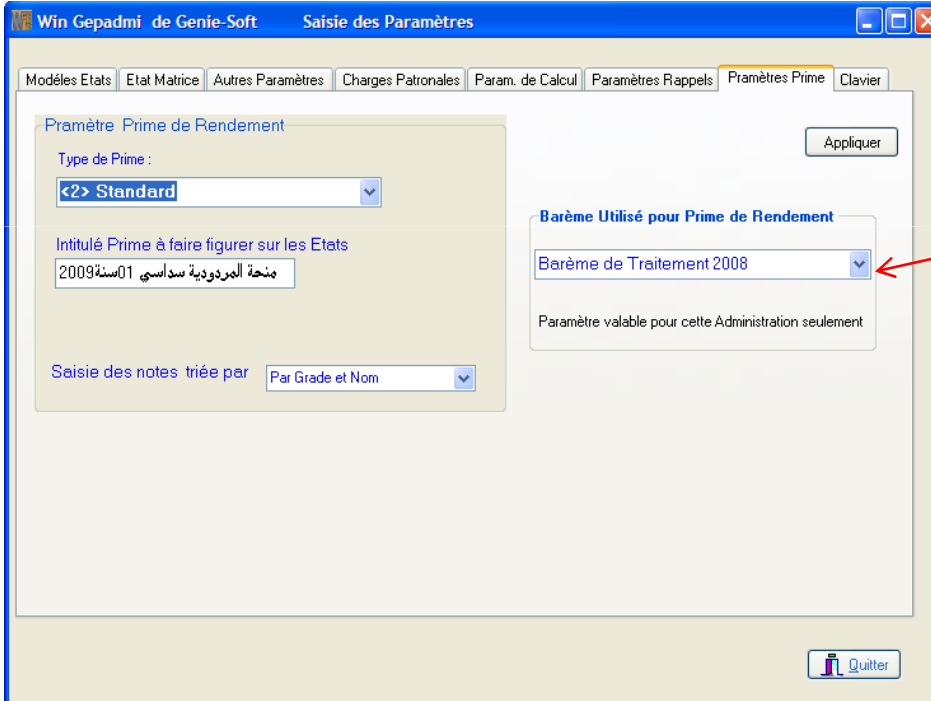
Prime Barème 2008

Important: Pour pouvoir calculer la prime en utilisant le barème 2008, Il est vivement recommander de ne pas avoir du personnel **Corps Commun** et **Corps Pédagogique** au sein de la même administration.

Résidence EL Mansour Chevalley • Alger • Algérie
021 92 17 71 / 021 92 17 73 / 021 92 99 51-52: 021 92 99 53
www.geni-soft.com E-mail: info@geni-soft.com

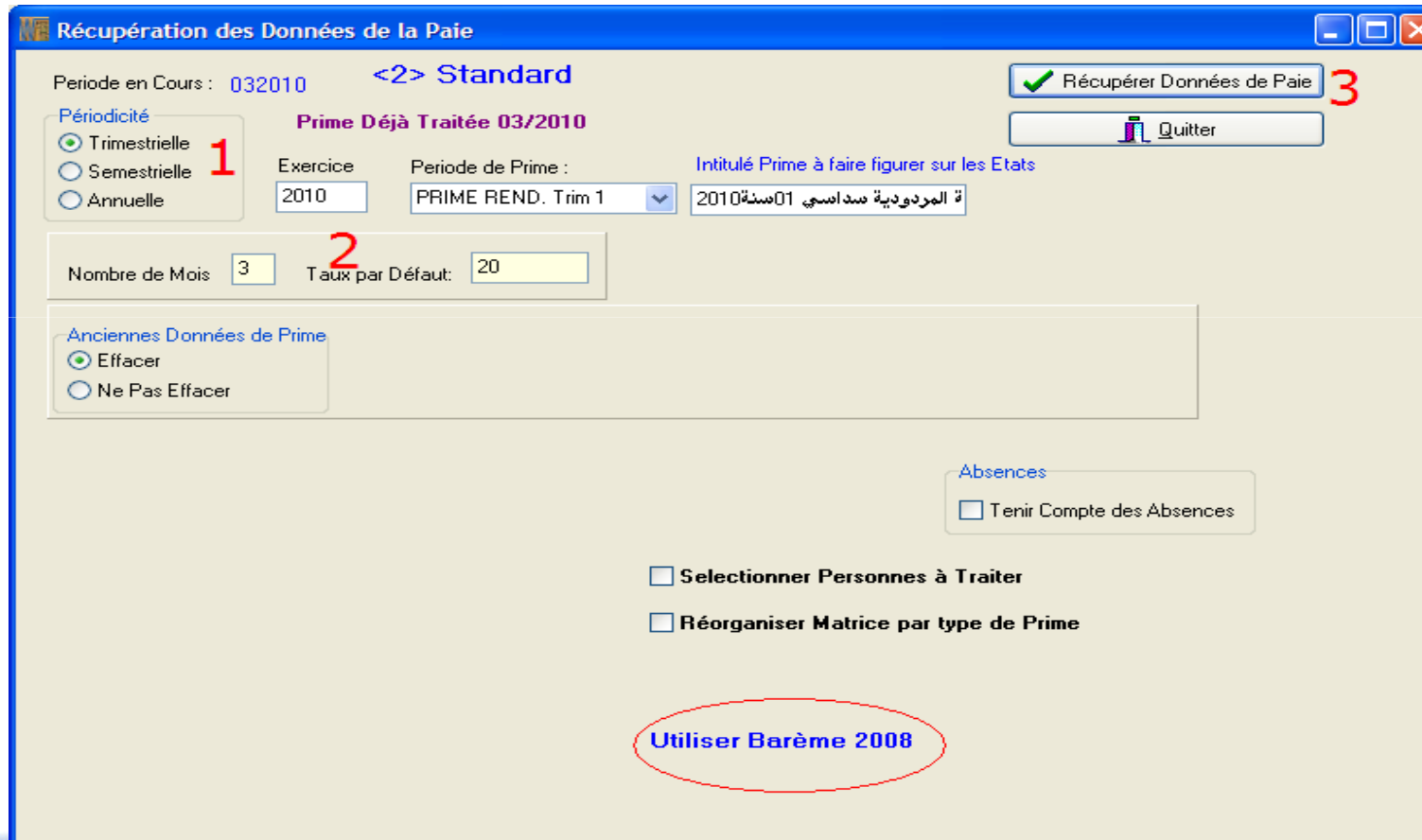
**Indiquer pour les administrations concernées par l'IAPP et l'IAPPG
« Utiliser Barème 2008 »**

1- Dans le menu Prime de rendement > Paramètres de prime



**Modifier le Barème de
traitement en « Barème 2008 »**

2- Dans le menu Prime de rendement > Récupération des données de la paie. Vérifier que le Barème pris en compte est le Barème 2008 pour les Administrations concernées



Periode en Cours : 032010 <2> Standard

Récupérer Données de Paie 3

Périodicité

Trimestrielle 1

Semestrielle

Annuelle

Prime Déjà Traitée 03/2010

Exercice 2010

Periode de Prime : PRIME REND. Trim 1

Intitulé Prime à faire figurer sur les Etats
2010ة المردودية سداسي 01سنة 2010

Nombre de Mois 3 2

Taux par Défaut: 20

Anciennes Données de Prime

Effacer

Ne Pas Effacer

Absences

Tenir Compte des Absences

Selectionner Personnes à Traiter

Réorganiser Matrice par type de Prime

Utiliser Barème 2008

2- Dans le menu Prime de rendement > Saisie des notes> Vérification utilisation Barème 2008.

Saisie des Notes <1> PERS.ENS. PRIMAIRE

Type de Prime : <2> Standard

Matricule:

Nom :

Grade : 1020 INSTITUTEUR Nature Prime Rendement

Abat IRG % : <P> IAPP Personnel Pédagogic

Calculatrice

Quitter

Confirmer

Suspension

Category: Sect: I.E.P. Category: Sect: Echelon Affection: 164901

10 10 12

Sal Base : 20385 I.E.P. : 12240 I.C.R. :

Assiette Prime: Salaire Base + lep

Nbr Mois : 3

Base Prime : 32625

Note 20 Taux Prime 40 Taux Max : 40

Jrs Absences 0

Autr Ret:

Utiliser Barème 2008

Calcul Prime

Brut Avant deduc :	39150.00
Montant Absence :	0.00
Total Brut :	39150.00
Retenue S.S. :	3523.50
Retenue I.R.G. :	3562.65
Autre Retenue :	0.00
Mont. Net Prime :	32063.85

Navigation: < << >> >

- . Pour les Rappels utiliser l'option
« Rappels Automatiques »
- La Prochaine version permettant de traiter le Rappel de la Prime de Rendement vous sera remise en **Avril 2010**.
- **GeniSoft** reste à votre écoute